

- 小型的4位继电器模组
- 1C触点选择
- 内置4只小型、高灵敏度、耐高压5A
- 继电器带动作LED指示灯
- 端子为IN/OUT分离结构，因此配线方便
- 线圈部分内置有浪涌二极管保护
- DIN导轨安装及螺钉安装
- 符合CE, RoHS标准

型号选型

BRN	4	A	024	*
系列代码	触点数量 4:1Form Ax4	继电器类型 A:DC专用型 D:AC,DC兼用型	控制电压 012:12VDC 024:24VDC	特殊要求 G:镀金触点



规格及型号

性能特性

接触电阻	30mΩ以下 (DC6V 1A)
动作电压	75%以下 (常温环境)
释放电压	10%以上 (常温环境)
动作时间	10ms以下
释放时间	5ms以下
介质耐压	输入和输出之间 2 000VAC (1min) 继电器相互之间 1 5 0 0VAC (1min)
耐浪涌电压	二极管 (1A 400V)
绝缘电阻	1000MΩ (500VDC)
耐振动性	10-55HZ (双振幅1.0mm)
耐久	10-55HZ (双振幅1.0mm)
耐冲击性	稳定性 49m/s ² 耐久 980m/s ²
电气耐久性	AC250V 3A 3万次以上、DC30V 3A 3万次以上 AC250V 2A 10万次以上、DC30V 2A 10万次以上
机械耐久性	20,000,000次 (通断频率 180次/分钟)
使用环境温度	-40~85℃
使用环境湿度	5%~85%RH

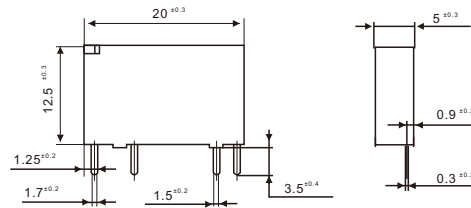
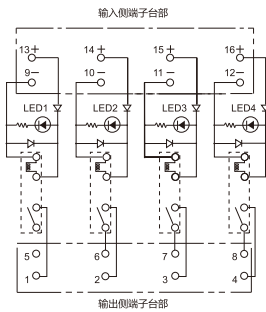
触点特性

触点构成	常开型 (1 form A)
接点材质	银合金
触点负载	5A 250VAC/30VDC
最大切换电流	5A
最大切换功率	1250VA/150W

线圈特性

(V/DC)		
额定电压	线圈阻抗	最大电压
(V/DC)	(Ω)	(V/DC)
12	1200±15%	14.4
24	3200±15%	28.8

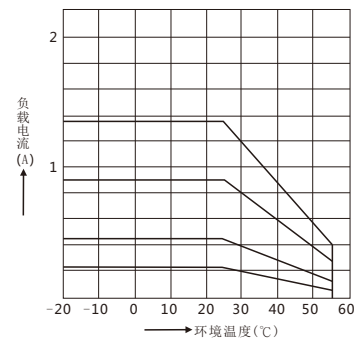
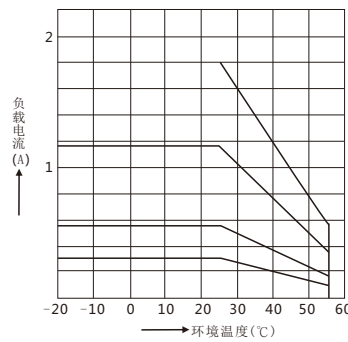
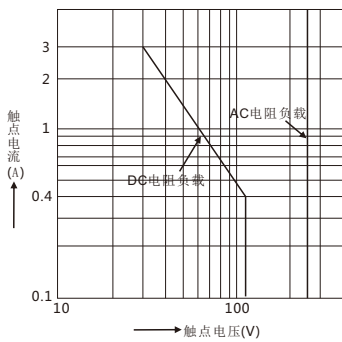
接线及继电器



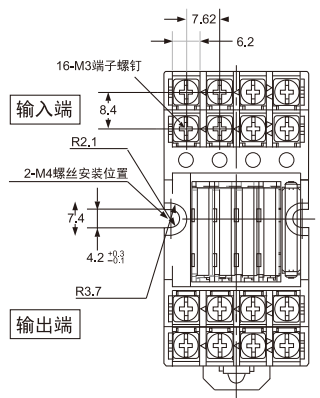
接线图(底视图)



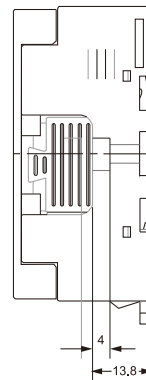
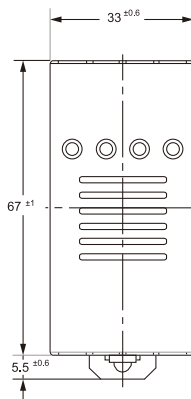
性能曲线图



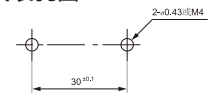
外型及安装尺寸



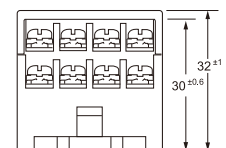
拆下盖板后的状态



安装孔图



一般公差 ±0.3



注意事项

注意事项

- *1. 切勿搭载指定以外的模块(继电器), 否则可能会导致产品异常动作、故障或连接的设备故障等。
- *2. 单件掉落时, 请务必确认外观、特性后再使用。
- *3. 搭载BRN继电器时的动作、负载电压是将继电器端子朝下时的值。
- *4. 输出继电器的通断寿命因驱动电路、负载种类、通断频率、通断相位、周围环境等而异, 因此请通过实际机器进行确认。

有关更多信息, 请联系经销商。

- 小型的4位继电器模组
- 1C触点选择
- 内置4只小型、高灵敏度、耐高压5A
- 继电器带动作LED指示灯
- 端子为IN/OUT分离结构,因此配线方便
- 线圈部分内置有浪涌二极管保护
- DIN导轨安装及螺钉安装
- 符合CE, RoHS标准

型号选型

BRN	4	B	024	*
系列代码	触点数量 4:1Form Ax4	继电器类型 B:DC专用/优化型	控制电压 012: 12VDC 024: 24VDC	特殊要求 G: 镀金触点


规格及型号
性能特性

接触电阻	50mΩ以下(DC6V 1A)
动作电压	75%以下(常温环境)
释放电压	5%以上(常温环境)
动作时间	20ms以下
释放时间	10ms以下
介质耐压	4000VAC V/S 线圈/触点 2500VAC V/S 触点间
耐浪涌电压	5,000VAC(1.2/50μs)
绝缘电阻	>100MΩ以上 (500V DC 兆欧表)
耐振动性	10-55HZ (双振幅3mm)
耐久	10-55HZ (双振幅3mm)
耐冲击性	980m/s ² 误动作 98m/s ²
电气耐久性	5A/250VAC,85°C 100,000次
机械耐久性	50,000,000次(通断频率 18000次/分钟)
使用环境温度	-40°C ~ +70°C(无结冰)
阻燃要求	UL94-V1

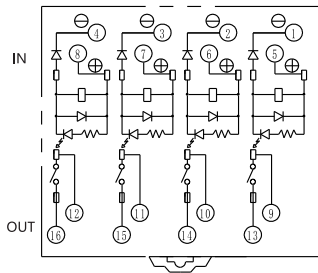
触点特性

触点形式	常开型(1form A)
接点材质	银合金
触点负载阻性	5A 250VAC
最大切换电流	5A
最小接点适用负载	DC5V,100mA

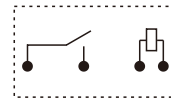
线圈特性

额定电压 (V/DC)	额定电流 (mA)	线圈电阻(±10%(Ω))	动作电压 (V/DC)	释放电压 (V/DC)	功率(mW)
12	16.7	720	≤9.00	≤0.60	200
24	8.3	2880	≤18.00	≤1.20	200

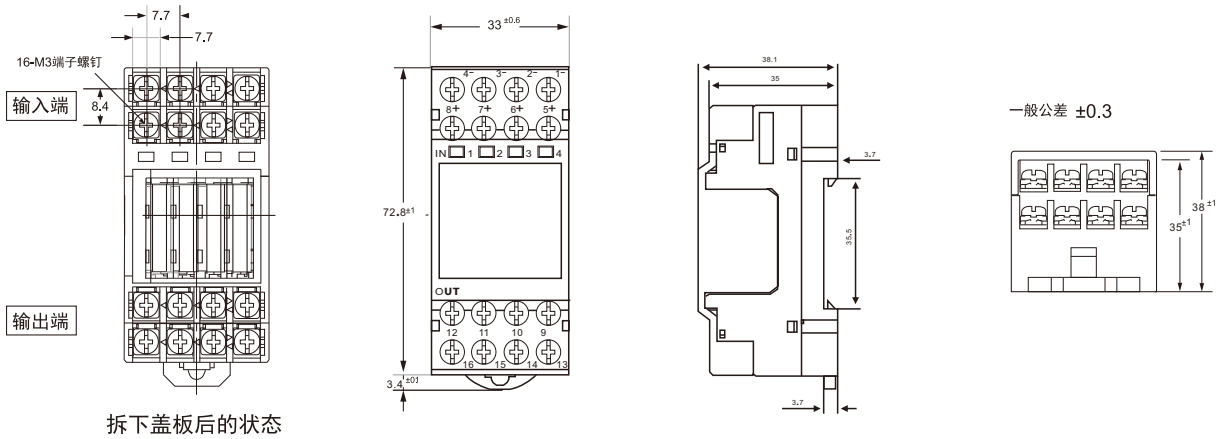
接线及继电器



接线图(底视图)



外型及安装尺寸



拆下盖板后的状态

注意事项

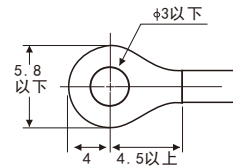
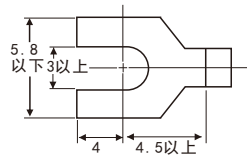
注意事项

- *1.切勿搭载指定以外的模块(继电器), 否则可能会导致产品异常动作、故障或连接的设备故障等。
- *2.单品掉落时, 请务必确认外观、特性后再使用。
- *3.搭载BRN继电器时的动作、负载电压是将继电器端子朝下时的值。
- *4.输出继电器的通断寿命因驱动电路、负载种类、通断频率、通断相位、周围环境等而异, 因此请通过实际机器进行确认。

有关更多信息, 请联系经销商。

端子台部的接线

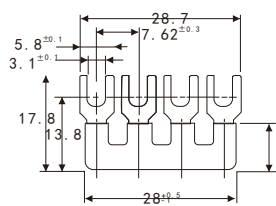
- 建议使用压接端子台进行接线。
- 适用电线0.25~1.65mm²
- 适用压接端子 (单位mm)



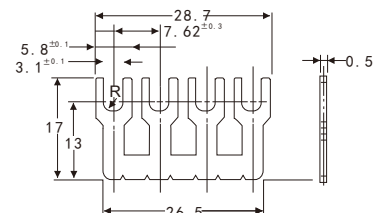
附件

- 4点单元继电器用短路板

带绝缘



无绝缘



一般公差±0.5

联系方式

BALSEAL® (巴塞尔)中国
www.balseal-electric.com
BALSEAL® 中国客户服务热线
(全国服务热线) : 400-100-6328
邮箱 : cn-electric@balseal-electric.com

样本所载述的产品资料以实物为准, 若有变更恕不另行通知,
BALSEAL® (巴塞尔)拥有最终解释权。

产品认证

